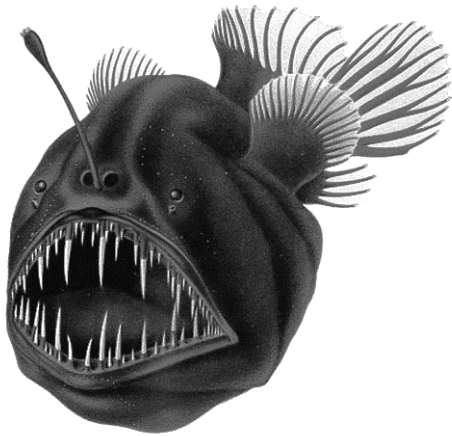


De hengelaarvis



Een hengelaarvis leeft in diepe, donkere delen van de oceaan. Het vrouwtje heeft op haar kop een lange stekel die eruitziet als een hengel en die eindigt in een lichtgevend bolletje. In het bolletje leven bacteriën die licht maken door het omzetten van de stof luciferine. Op dit bolletje komen dieren af die de hengelaarvis vangt en opeet. Het mannetje is veel kleiner dan het vrouwtje en hecht zich aan haar vast. Als het vrouwtje eitjes legt, laat het mannetje zaadcellen vrij die de eitjes bevruchten.

- 1p 1 De informatie hierboven gaat over levenskenmerken van verschillende organismen, onder andere over voortplanting. Twee andere levenskenmerken zijn: stofwisseling en reageren op prikkels. Gaat de informatie ook over deze andere levenskenmerken?
- A nee
 - B alleen over stofwisseling
 - C alleen over reageren op prikkels
 - D over reageren op prikkels en over stofwisseling
- 1p 2 Een hengelaarvis eet alleen dierlijk voedsel. Planten komen niet voor in de delen van de oceaan waar de hengelaarvis leeft.
→ Leg uit waardoor daar geen planten kunnen leven.